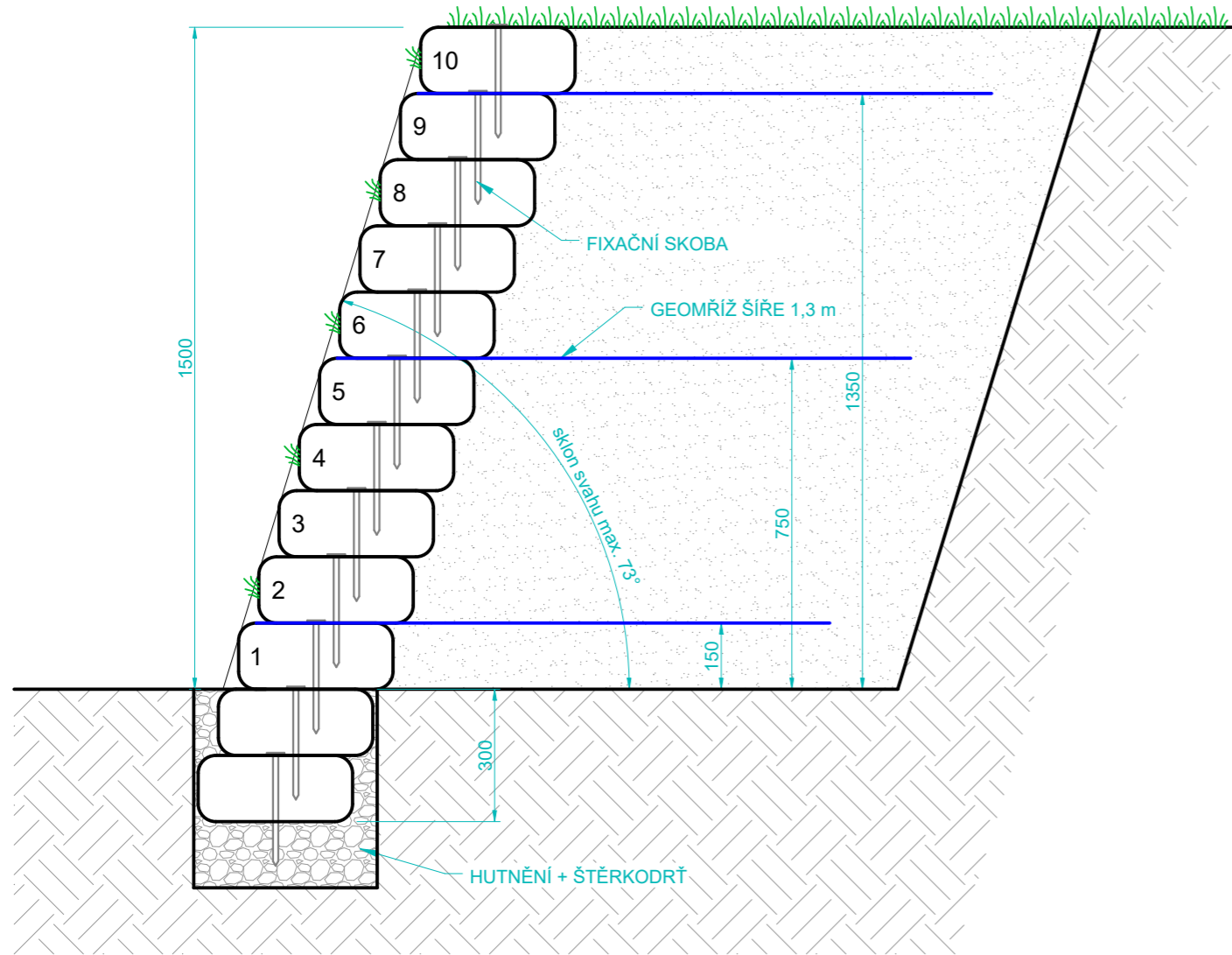
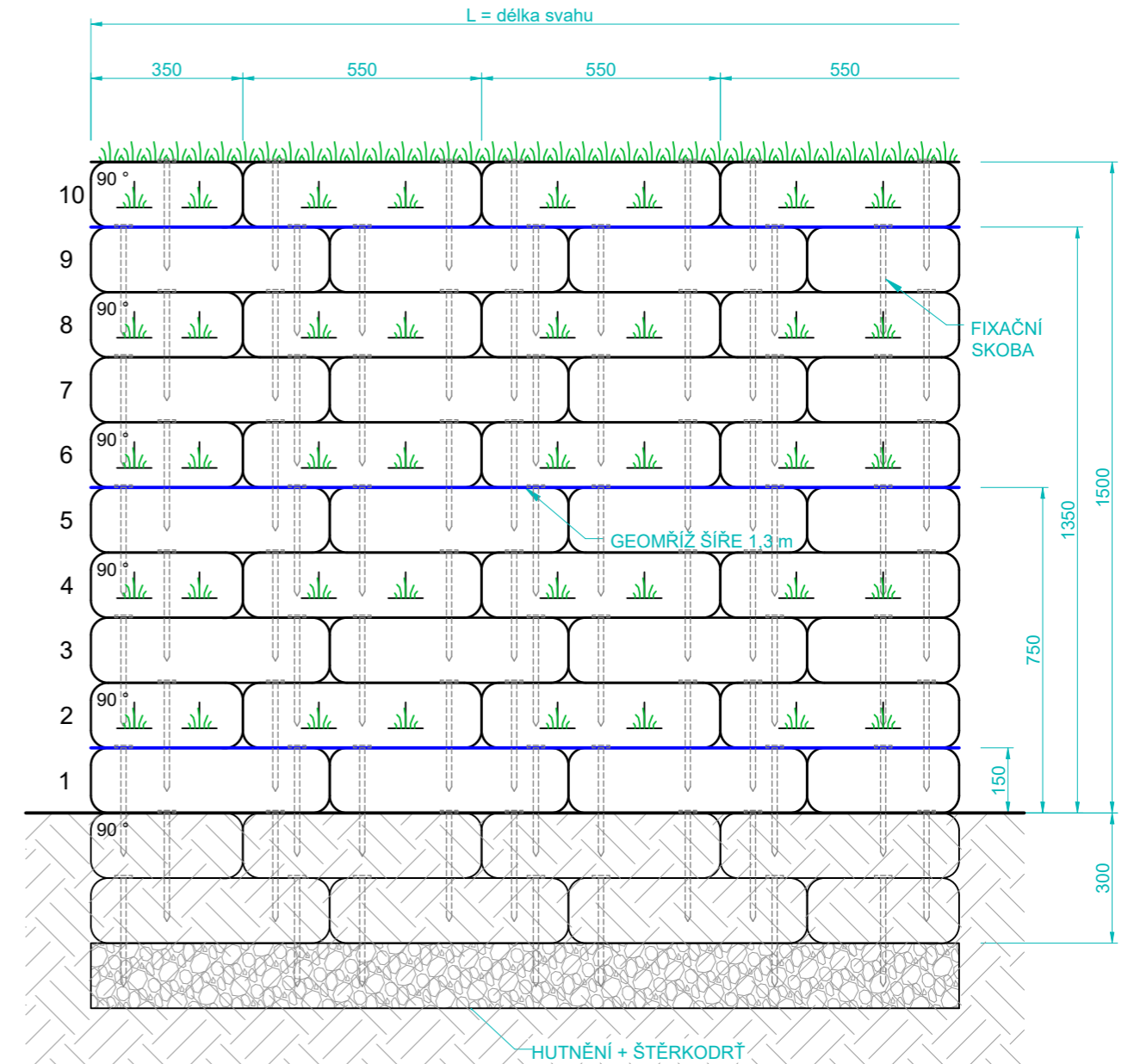


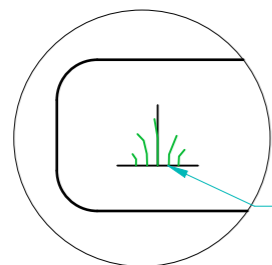
ŘEZ SVAHU



ČELNÍ POHLED



DETAIL OSAZENÍ POPÍNAVÉ ROSTLINY



pro osazení popínavé rostliny zhotovte výřez tzv. obráceného T (vytvořte kapsu tak aby zemina nevypadávala)

Pozn. V případě zidky nižší než 0,6 m, je za vhodných geologických podmínek možné do základu uložit jen jednu řadu vegetačních pytlů a současně upustit od využití geomříže. Před uložením geomříže vždy zhutněte zásyp. Hutnění zásypu provádějte průběžně min. po každých dvou řadách vegetačních pytlů.

MODROZELENÁ INFRASTRUKTURA		 ASIO čistění a úprava vod	
ZPEVNĚNÍ SVAHU			
VÝROBEK:	AS-GREEN SLOPE	VERZE:	NSM 220912-1
KRESLIL:	Ing. Moravčíková	Kontroloval:	Ing. Kenja
MĚŘÍTKO:	1:15	ČÍSLO VÝKRESU:	1.