

## AS-FISH

### Systém pro čištění odpadních vod z akvariijních pěstíren

**Systém AS-FISH (dále jen ČOV) slouží k odstranění nežádoucích látek ze sladkovodních akvariijních vod, tedy pro recyklaci sladké akvariijní vody.** V posledních letech se intenzivně rozvíjí potřeba ušetřit náklady a snížit množství spotřebované pitné vody. A právě té se při výměně vody v akváriích spotřebovává značně velké množství. Přitom ale lze již použitou vodu vyčistit a znovu využít, čímž může být dosaženo snížení úspory ve spotřebě nejen vody, ale i energie.



### Výhody

- Úspora pitné vody a nákladů na stočné
- Systematický výnos
- Úspora nákladů na ohřev vody (recyklovaná voda má již požadovanou teplotu)
- Velice kvalitní vyčištěná voda (bez bakterií a zákalu)
- Velice stabilní provoz nezávislý na průběhu zatížení
- Odstraňuje až 99,99 % bakterií a 99,7 % virů
- Rychlá návratnost již za 2,5 až 3,5 roku



Foto: SkloREX Akvárium, spol. s r.o.



Foto: SkloREX Akvárium, spol. s r.o.

### Popis zařízení

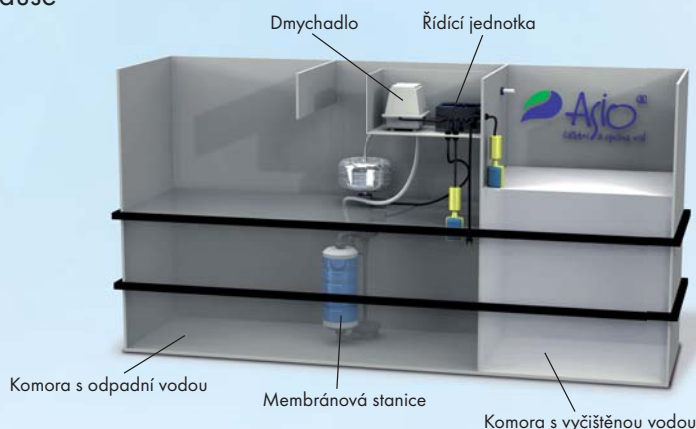
Systém je řešen jako stavebnice a je možné ho jednoduše kombinovat pro různá zatížení a průtok.

Hlavními kritérii pro návrh systému jsou:

- kvalita/znečištění přitékající vody [mgBSK/l],
- požadované množství vyčištěné vody [l/den].

### Složení ČOV

- Membránové stanice
  - vlastní membrány
  - dmychadla
  - řídicí jednotky
- Polypropylenové nádrže na odpadní akvariijní vodu s kalovým prostorem
- Polypropylenové nádrže na vyčištěnou vodu (může být osazeno do jedné dělené nádrže nebo do více jednokomorových nádrží)



## Základní technické parametry standardně vyráběných nádrží

### ČOV AS-FISH Hranaté nádrže

Typová velikost	Název	Akumulační objem [m <sup>3</sup> ]	Vnější rozměry
			LxBxH [mm]
500	AS-FISH 1 ER	1,9	2560/730/1300
1000	AS-FISH 2 ER	2,8	2560/1030/1300

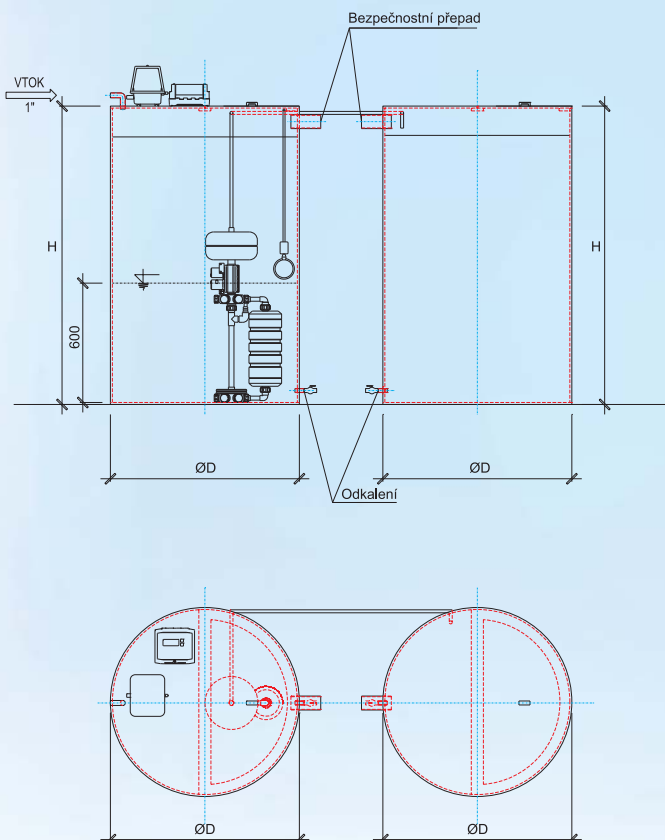
### ČOV AS-FISH Válcové nádrže

Typová velikost	Název	Akumulační objem [m <sup>3</sup> ]	Vnější rozměry
			ØD/H [mm]
500	AS-FISH 1 EO	2,2	2 x Ø950/1500
1000	AS-FISH 2 EO	3,2	2 x Ø1190/1500
2000	AS-FISH 3 EO	3,9	1 x Ø1190/1500 + 1 x Ø1430/1500
3000	AS-FISH 4 EO	5,4	1 x Ø1190/1500 + 1 x Ø1905/1500

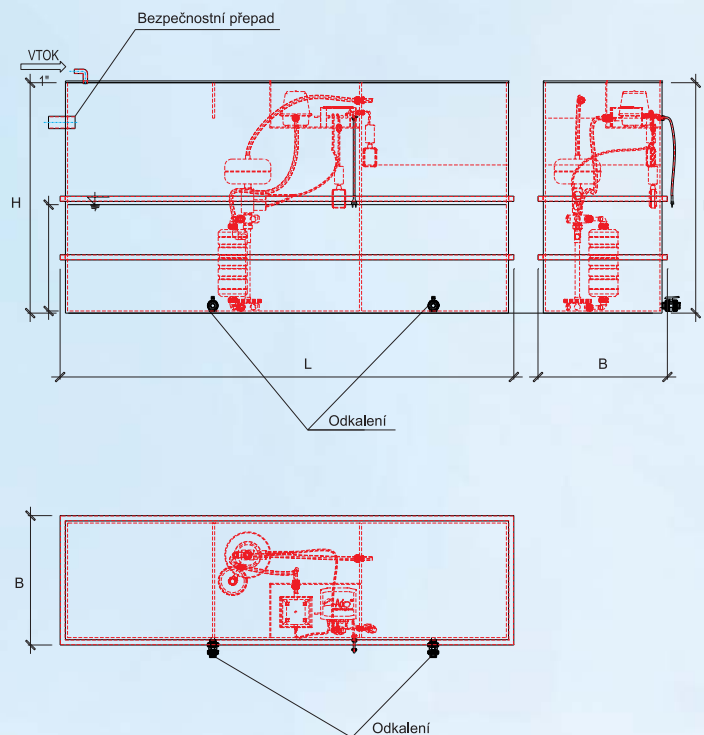
Nádrže mohou být dle typu dále opatřeny technologickými přepážkami, případně různými technologickými otvory pro napojení potrubí.

Nádrže v atypických rozměrech je možné vyrobit dle přání zákazníka.

### Schéma ČOV AS-FISH Válcové nádrže



### Schéma ČOV AS-FISH Hranaté nádrže



**PRO DETAILNÍ NÁVRH SYSTÉMU S OHLEDEM NA ZATÍŽENÍ ZNEČIŠTĚNOU VODOU SI VYŽÁDEJTE „PROJEKČNÍ A INSTALAČNÍ PODKLADY“ NEBO KONTAKTUJTE ODPOVĚDNÉHO PRACOVNÍKA FIRMY ASIO, SPOL. S R.O**