

AS-ANASEP

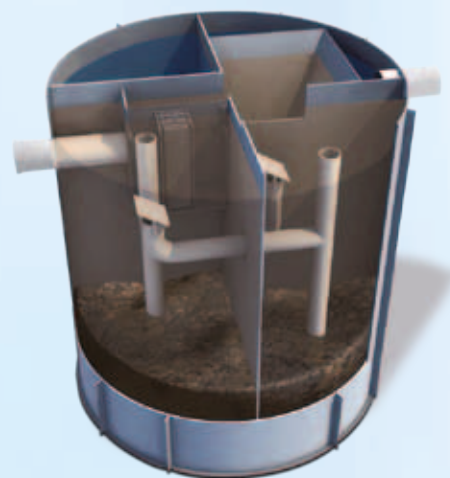
Anaerobní separátor



Zařízení je určeno k anaerobnímu předčištění odpadních vod a následné účinné separaci nerozpuštěných látek. AS-ANASEP je určen na čištění odpadních vod z domácností a lze ho s výhodou použít u nerovnoměrně obývaných objektů (chaty, víkendové domy, ...) nebo v místech, kde není přístup k elektrické energii. V podstatě se jedná o čtyřkomorový septik uspořádaný jako přepážkový anaerobní reaktor s prostory pro separaci nerozpuštěných látek. Průtok septikem je optimalizován na základě v praxi ověřeného matematického modelu a dochází tak k maximálnímu využití všech prostorů.

Výhody

- **Vyšší účinnost odstranění organických látek** kvůli delšímu zdržení v septiku a užšímu kontaktu s anaerobně zpracovaným kalem vede k **nižší produkci kalu** a delšímu intervalu vyvážení.
- **Nižší odtok nerozpuštěných látek** a tedy i menší nebezpečí zanášení biofiltrů nebo následných zasakovacích objektů. **To v důsledku vede k nižším nákladům na provoz.**
- **Nižší nároky na dočištění.**
- **Ekonomický provoz bez elektrické energie.**
- **Použití v nepravidelně obývaných objektech.**



Anaerobní separátor AS-ANASEP

Obchodní název	Objem (m ³)	Orientační počet ekvivalentních obyvatel (EO)	Půdorysné rozměry		Výškové rozměry			Přepravní hmotnost (kg)
			Ø nádrž 1 nebo L x B (mm)	Ø nádrž 2 nebo L x B (mm)	Výška nádrže* (mm)	Výška vstoku (Hv) (mm)	Výška odtoku (Ho) (mm)	
AS-ANASEP 2.5	2,50	1-3	1600	-	2 055	1 330	1 180	210
AS-ANASEP 4.8	4,79	2-7	1900	-	2 525	1 800	1 650	400
AS-ANASEP 7.0	7,02	8-10	2300	-	2 535	1 800	1 650	620
AS-ANASEP 9.6	9,58	11-14	1900	1900	2 525	1 800	1 650	380 + 420
AS-ANASEP 14.0	14,04	15-21	2300	2300	2 535	1 800	1 650	580 + 630
AS-ANASEP 18.9	18,92	22-28	6000 x 2160	-	2 660	1 870	1 720	1940
AS-ANASEP 24.9	24,88	29-37	4000 x 2160	4000 x 2160	2 660	1 870	1 720	1150 + 1250
AS-ANASEP 37.8	37,84	38-50	6000 x 2160	6000 x 2160	2 660	1 870	1 720	1640 + 1750

*Včetně standardního nástavce 500 mm.

Technologie anaerobního separátoru AS-ANASEP je založena na inovaci tradičního septiku navrženého dle norem EN 12566-1 a ČSN 75 6402 s optimalizovaným prouděním v celém objemu nádrže. Konstrukce byla navržena pomocí modelovacího programu Hydrus pro dosažení maximální účinnosti zařízení.

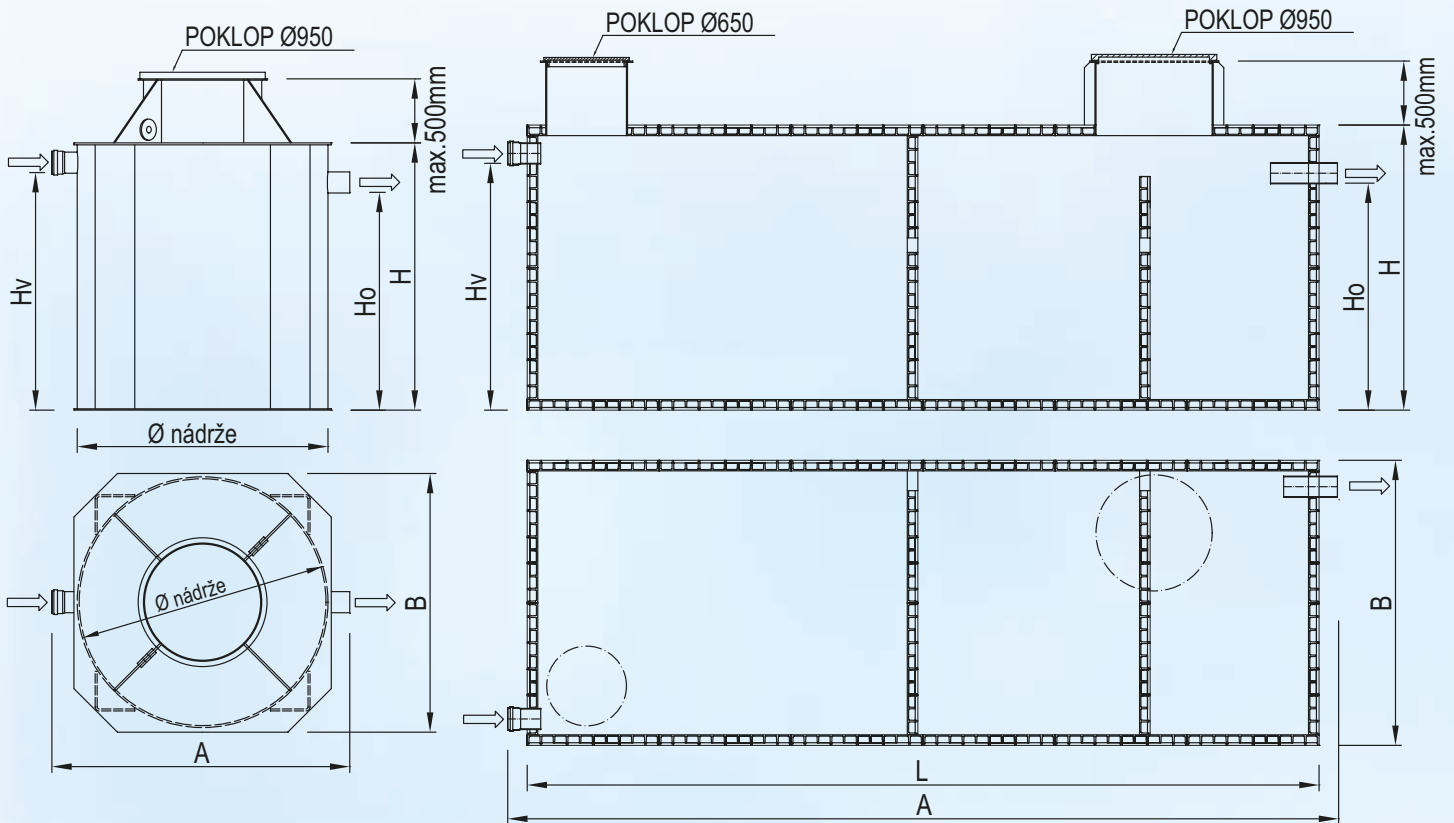
Účinnost čištění naměřená při zkoušce dle ČSN EN 12566-1

Anaerobní separátor AS-ANASEP

Parametr	BSK ₅	CHSK	NL	N _{celk.}	P _{celk.}
Odtok (mg/l)	50	124	19	38,3	7,56
Účinnost (%)	75	81	94	32	45

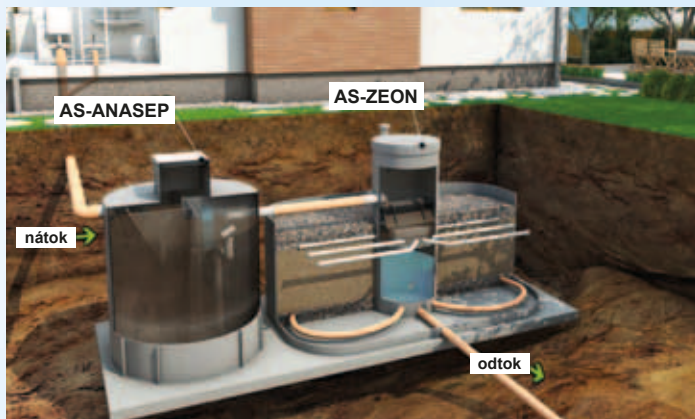
- **ASIO, spol. s r.o.** Kšírova 552/45, CZ - 619 00 Brno, Horní Heršpice
Tel.: +420 548 428 111
E-mail: asio@asio.cz, www.asio.cz

Rozměrové schéma

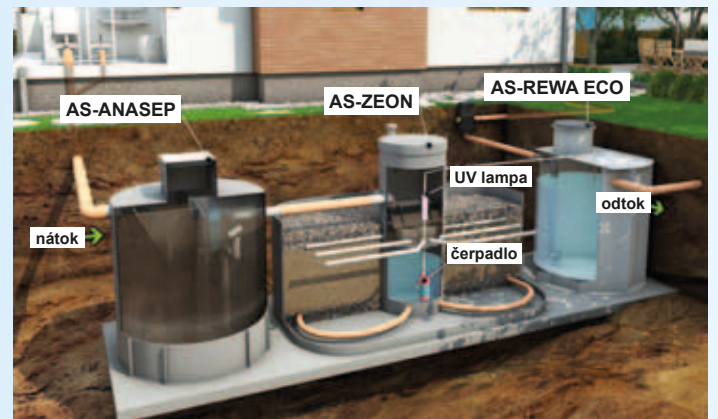


Možnosti použití

AS-ANASEP + AS-ZEON



AS-ANASEP + AS-ZEON + AS-REWA



Malá vegetační ČOV

